

LE CHIFFRE

172 M€

C'est le montant de la levée de fonds du studio français de jeux vidéo mobile Voodoo (Snake VS Block, Dune !) avec l'entrée à son capital de la banque américaine Goldman Sachs. Un record pour la tech française : seul Blablacar a fait mieux en 2015 en levant 177 M€.

Tableau de bord

LES CHIFFRES DE LA CONSOMMATION (par rapport au mois précédent)

| | |
|------------------------------------|--------|
| Consommation des ménages (04/2018) | -1,5% |
| Inflation (04/2018) | +0,2% |
| Energie | +0,9% |
| Alimentation | +0,1% |
| Produits manufacturés | +0,1% |
| Services | +0,1% |
| Indice des loyers (T1) | 127,22 |
| En variation annuelle | +1,05% |

En avril 2018, l'indice des prix à la consommation décelère à +0,2% après un rebond en mars (+1%). Cette évolution résulte du ralentissement, marqué et saisonnier, des tarifs des produits manufacturés (+0,1% après +2,1%)

qui avaient augmenté en mars avec la fin des soldes d'hiver. Le prix des services et de l'alimentation restent stables. En revanche, ceux de l'énergie rebondissent nettement.

LE MARCHÉ DU TRAVAIL

| | | |
|--|------------|------------|
| Salaires minimum de croissance (Smic) Depuis le 01/01/18 | brut | net |
| | 9,88 € | 7,72 € |
| Mensuel (35 h / semaine) | 1 498,47 € | 1 170,69 € |

| | |
|-------------------------------------|-----------|
| Chômage (04/2018, sans les DOM-TOM) | 5 622 200 |
| Demandeurs d'emploi (cat. A, B, C) | 0,0% |
| Variation sur le mois précédent | 8,9% |
| % de la population active (T1) | |

Source : Pôle emploi, INSEE

ÉPARGNER

| Livrets A / Bleu (net) | PEL (brut) | Euro / Dollar |
|------------------------|------------|----------------------------|
| 0,75% | 1% | 1,1674 \$ (cours le 01/06) |



EMPRUNTER

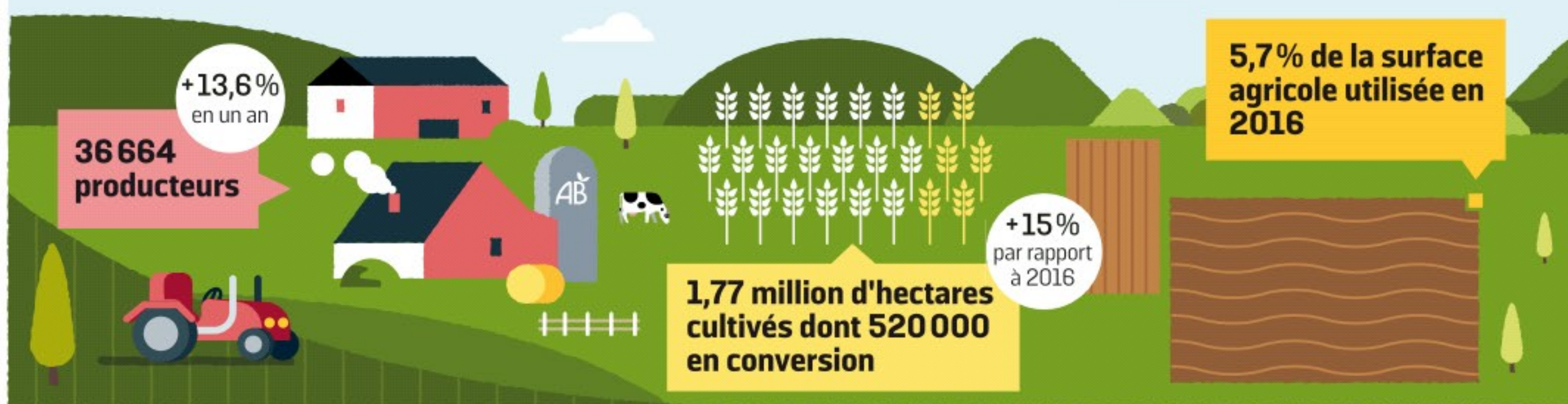
| | | |
|-----------------------------------|--|--------|
| Taux fixe pour emprunt immobilier | Taux minimum des crédits à la consommation sur un an | |
| Durée | 15 ans | 20 ans |
| Taux moyen | 1,45% | 1,65% |
| Taux minimum | 0,95% | 1,12% |
| | | 0,75% |

Source : Baromètre Empruntis.com, taux moyens hors assurance.

Du bio à gogo !

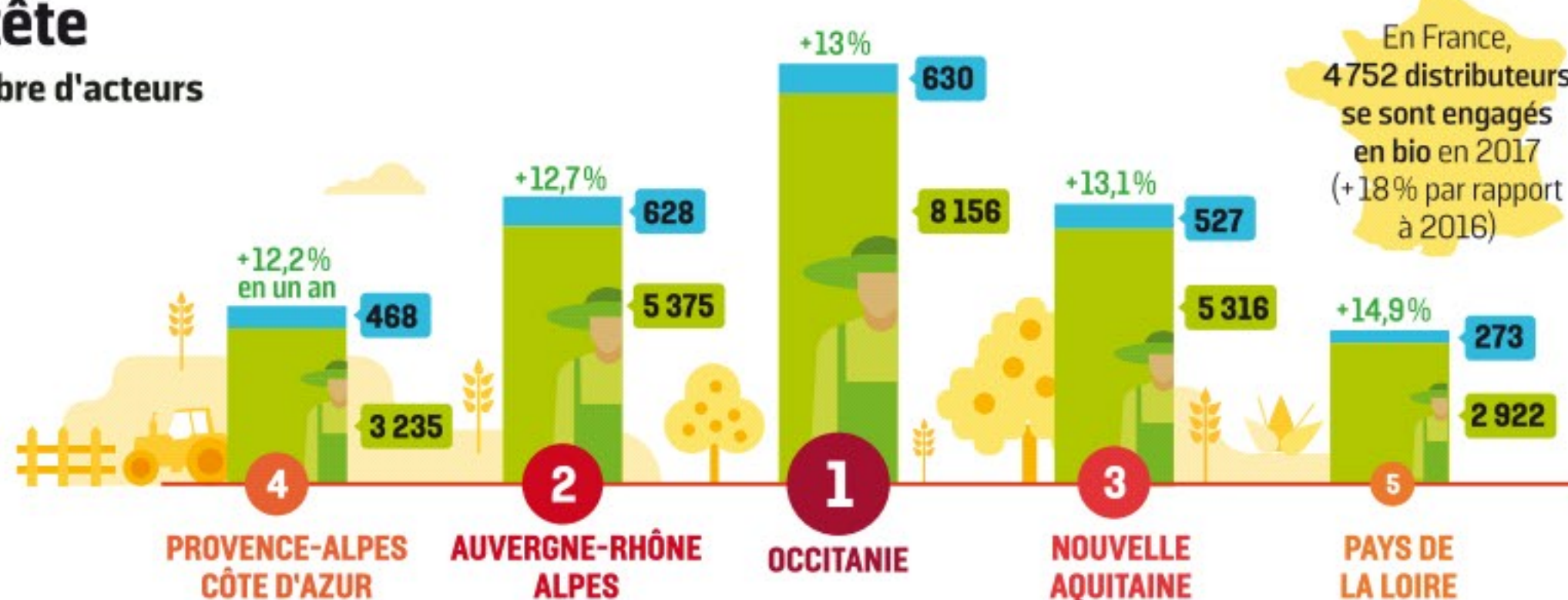
Le marché alimentaire bio français, deuxième de l'Union européenne, a dépassé les 8 Mds€ en 2017. Les régions méridionales sont en pointe.

Les agriculteurs de plus en plus engagés



L'Occitanie en tête

Top 5 des régions en nombre d'acteurs certifiés bio en 2017



En France, 4 752 distributeurs se sont engagés en bio en 2017 (+18% par rapport à 2016)

*magasins spécialisés, grossistes ou négociants

Un écart de 2 à 3€ avec le non-bio

Prix moyen d'un kilo — Conventionnel — Bio



7/10
Malgré ces écarts de prix, 7 Français sur 10 déclarent consommer du bio au moins une fois par mois en 2016.

dico de l'éco EN PARTENARIAT AVEC lafinancepourtous

Venture loan

LA DÉFINITION

Le venture loan, ou capital risque en français, est une forme de prêt à long terme réservé aux start-up offrant de solides bases économiques et de fortes perspectives de croissance. Ce mode de financement est fait pour les jeunes entreprises dont la taille et la garantie ne permettent pas d'obtenir un prêt bancaire. Grâce à cet outil créé aux Etats-Unis en 1945, la start-up peut ainsi compléter ses fonds propres, investir dans du matériel et financer son développement. Ces prêts sont délivrés par des fonds d'investissement spécialisés ou des sociétés de gestion appelés « capital-risqueur ». Leur rôle est ainsi d'investir une somme dans le capital de la start-up, qui peut aller de quelques milliers à plusieurs millions d'euros, sur une période de trois à sept ans.

L'ACTU

Le développement des venture loans est l'une des 100 mesures annoncées par Mounir Mahjoubi au salon VivaTech, qui s'est tenu du 24 au 26 mai. Le secrétaire d'État au Numérique souhaite la mise en place de cet outil de prêt pour des montants allant de 20 à 100 M€. Un outil technique de financement développé en lien avec Bpifrance, qui le propose déjà depuis 2013 pour des sommes à partir de 10 M€.

LA PHRASE

« L'augmentation des fonds propres consolide la structure financière de l'entreprise sans l'endetter. Le créateur offre ainsi un gage de sécurité à ses créanciers. »
Michel Duvallet, banquier chez Banque Populaire Création

EN SAVOIR PLUS

www.afecreation.fr

SOURCES : BAROMETRE AGENCE BIO / CSA RESEARCH, JANVIER 2017, AGENCE BIO, INSEE, FAMILLES RURALES - INFOGRAPHIE : ask.titi.fr